

Διδάσκων: Δρ. Μαρία Φιλοκύπρου
Φοιτητές: Κωνσταντή Χρυσασυγή
Παναγή Χριστίνα
Παυλίδης Ορέστης
Χριστοδούλου Ραφάελα

ΑΡΗ311
ΠΑΡΑΔΟΣΙΑΚΗ
ΑΡΧΙΤΕΚΤΟΝΙΚΗ
ΚΑΙ ΣΥΓΧΡΟΝΟΙ
ΠΡΟΒΛΗΜΑΤΙΣΜΟΙ

ΧΩΡΙΟ

άλωνας

ΣΧΕΔΙΑΣΤΙΚΗ ΜΕΛΕΤΗ
ΠΑΡΑΔΟΣΙΑΚΗΣ ΟΙΚΟΔΟΜΗΣ

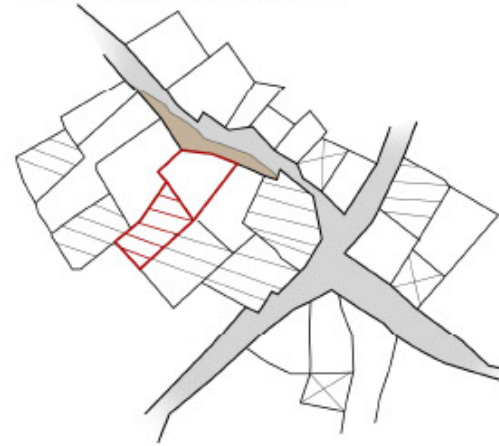
Πολυτεχνική Σχολή | Πανεπιστήμιο Κύπρου
Εαρινό Εξάμηνο 2014





- 1_Υψηρείες
 - 2_Σχολείο
 - 3_Εκκλησία
 - 4_Δρόμος Επιστροφής προς Λευκωσία
- Διδάσκων: Δρ. Μαρία Φιλοκύπρου

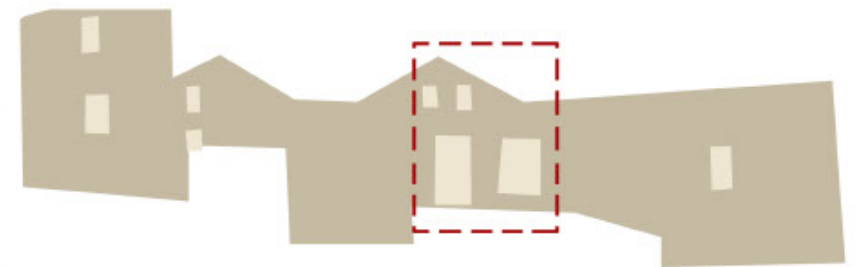
Κατοικία ανάλυσης_Κλίμακα: 1:500



Προσόψεις κατοικιών_Όψη κατοικίας ανάλυσης



Προσόψεις κατοικιών_Όψη κατοικίας ανάλυσης_Τυπολογία ανοιγμάτων

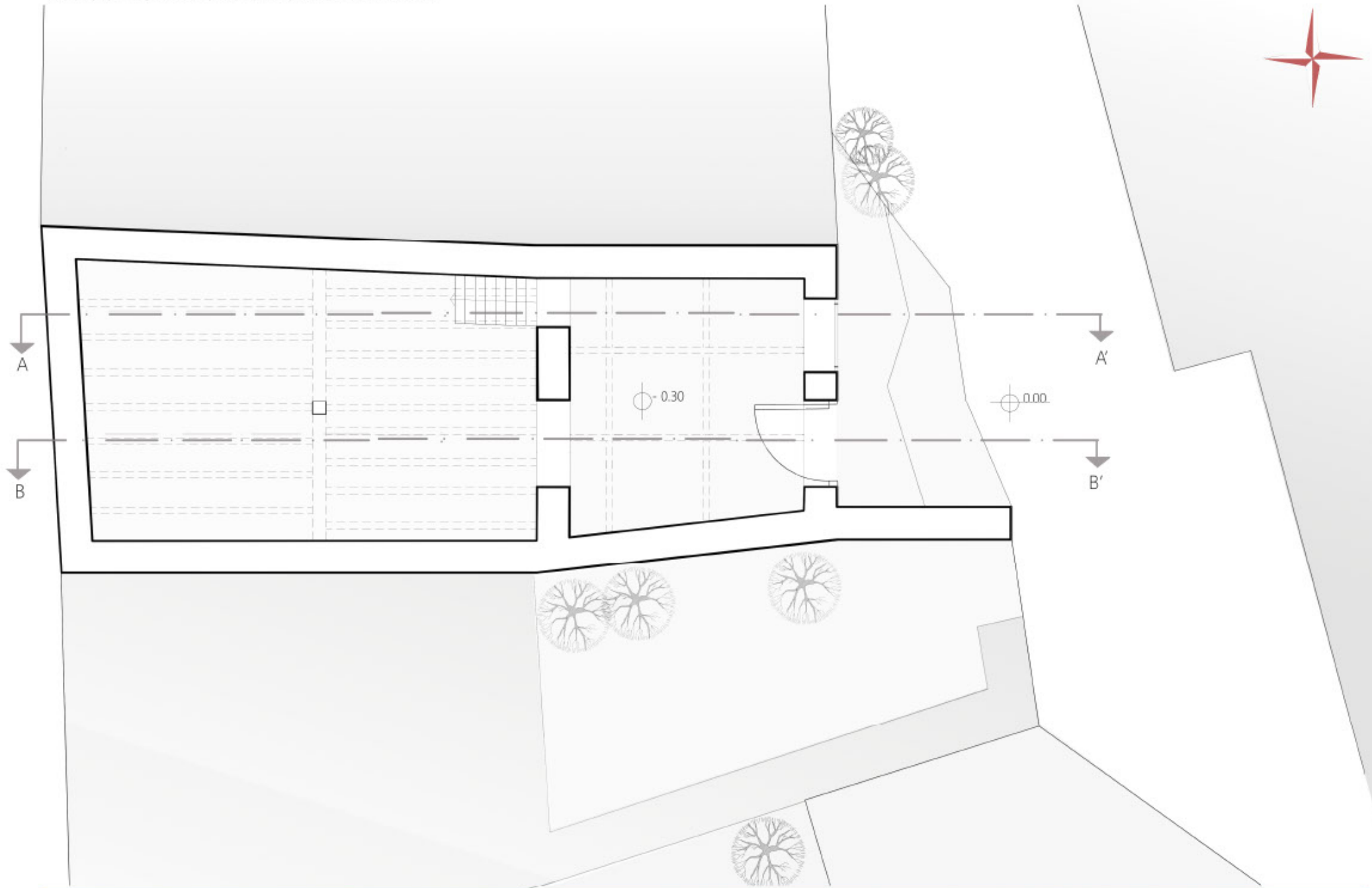


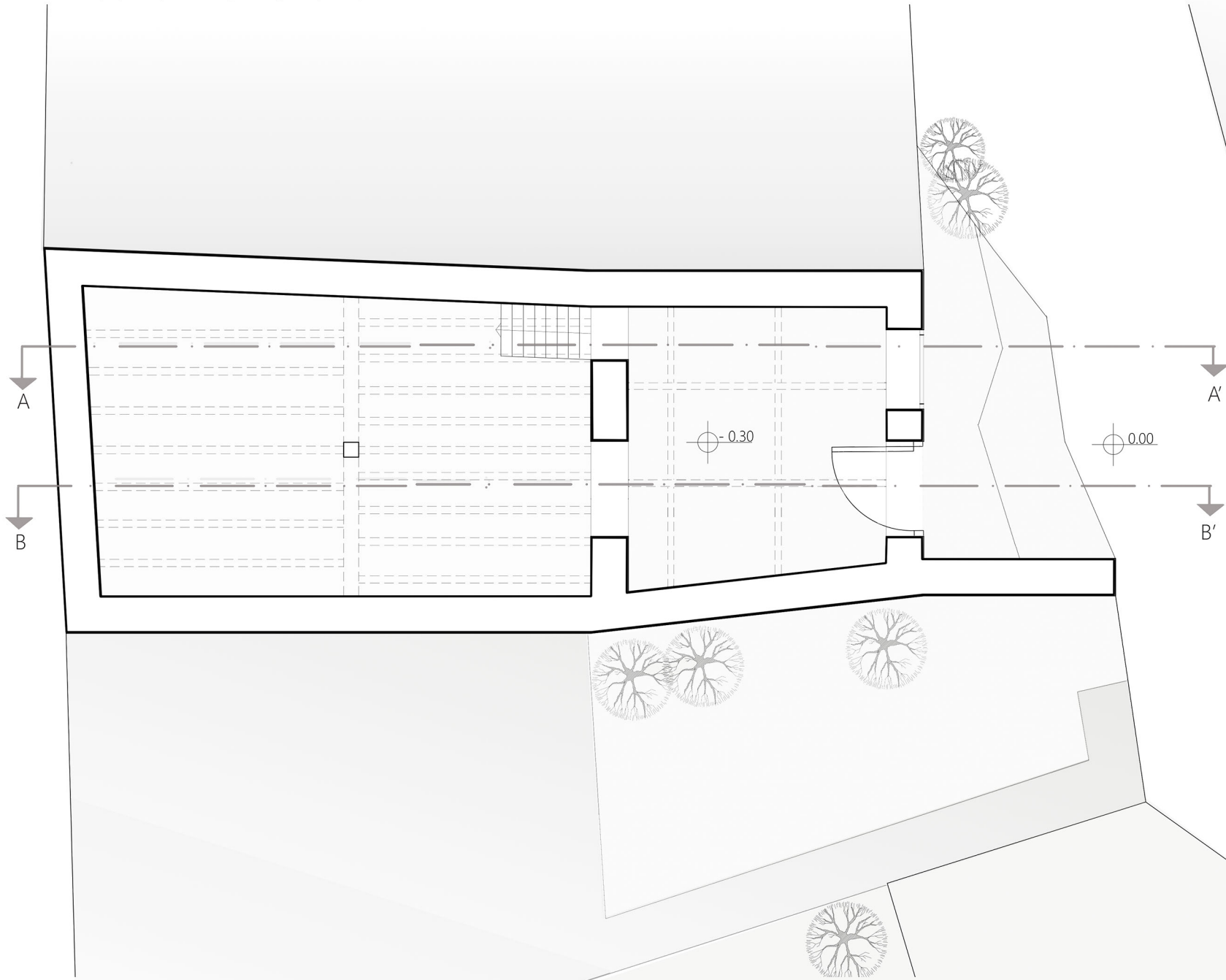


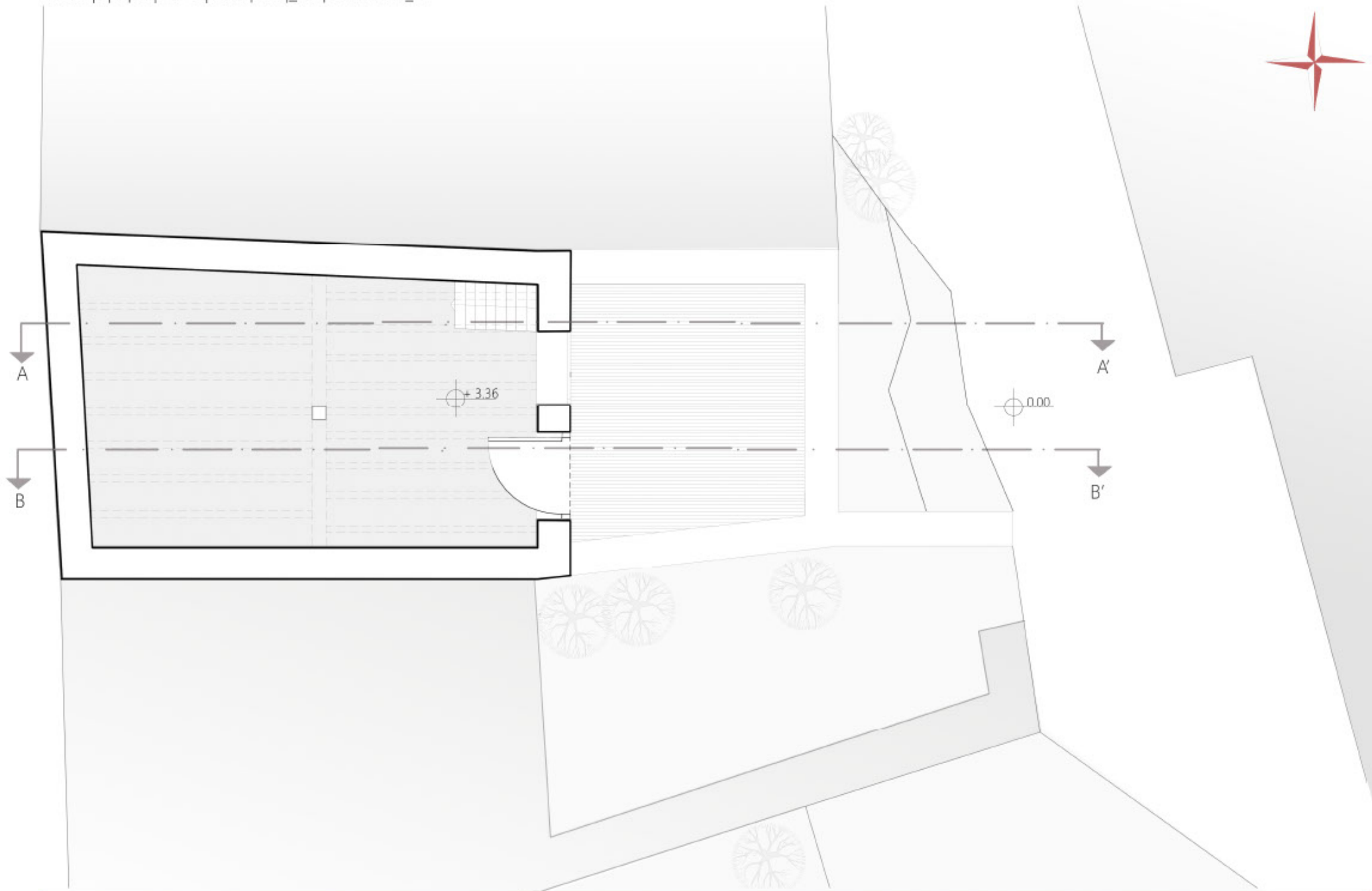
Στους δρόμους της Άλωνας, εντυπωσιάζεται εύκολα κανείς από τις κληματαριές που διάσπαρτες χαρίζουν σκιά και δημιουργούν μικρούς δημόσιους χώρους. Το σταφύλι, χαρακτηριστικό του χωριού, κάνει την παρουσία του έντονη και χαρίζει ένα ιδιαίτερο χαρακτήρα. Κληματαριές αλλά και μικροί ή μεγαλύτεροι αμπελώνες, μαρτυρούν την ένταξη του χωριού στα αμπελοχώρια. Το υψόμετρο, εξασφαλίζει μια πιο αργή και χωρίς ιδιαίτερη προσπάθεια ωρίμανση των σταφυλιών, ενώ η ξηρότητα και η κλίση του εδάφους κάνουν τα αμπέλια να μεγαλώνουν το ένα κοντά στο άλλο και τα κρασιά που παράγουν να είναι πολύ πλούσια.

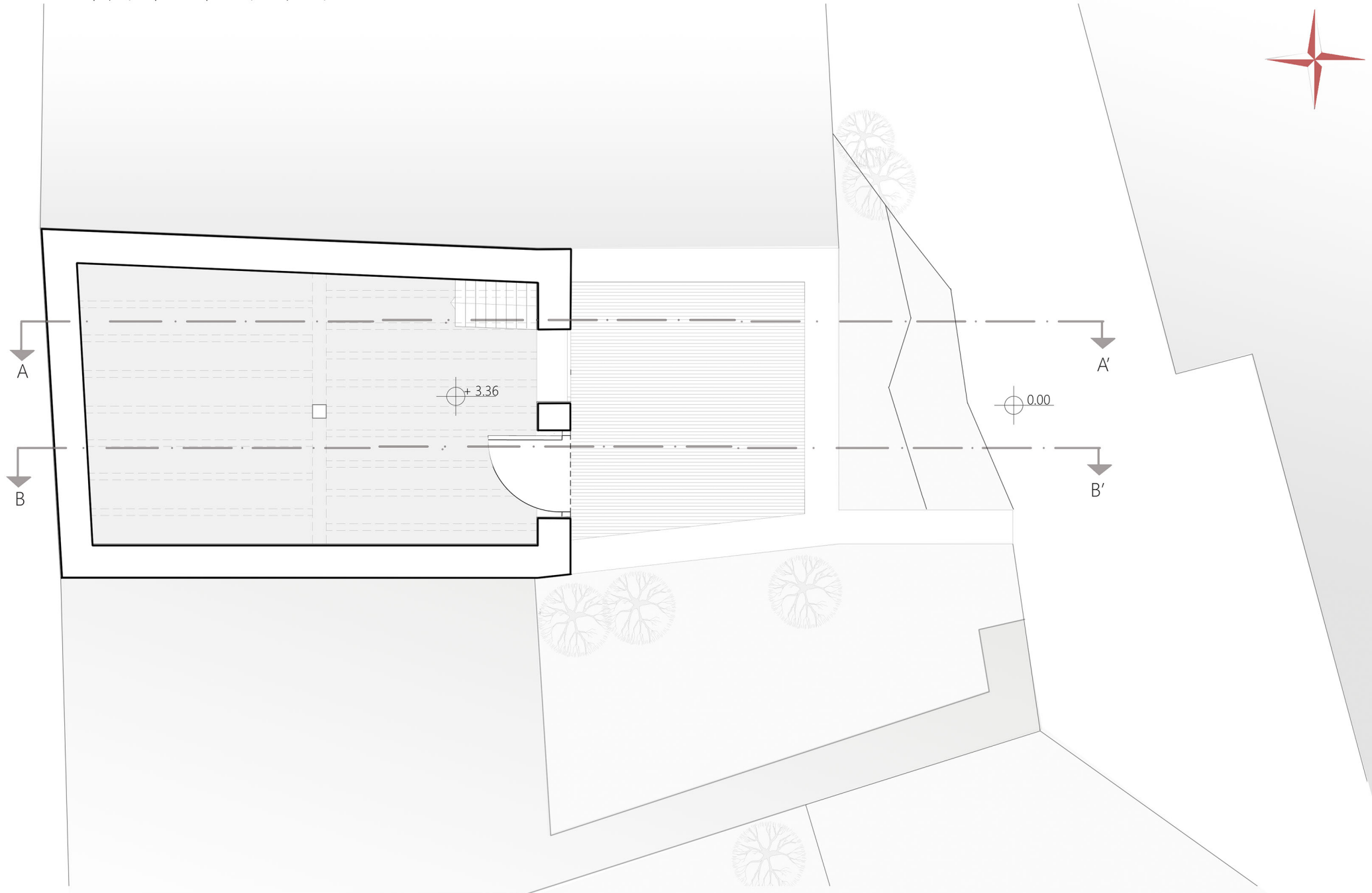
Οι ποικιλίες σταφυλιών που δεσπόζουν στους διάφορους αμπελώνες καθώς επίσης και η παρουσία των κληματαριών ως αναπόσπαστο κομμάτι των πλειστων κατοικιών της Άλωνας, μας παρακινούν στη δημιουργία ενός χώρου ανάδειξής τους. Η κατοικία υπό μελέτη, θα μπορούσε να μετατραπεί σε ένα χώρο ενημέρωσης για το κρασί και την προέλευσή του. Ένα χώρο που θα δίνει τη δυνατότητα στον επισκέπτη να ενημερώνεται μέσω οπτικού υλικού για τους αμπελώνες και τη διαδικασία παραγωγής του κρασιού, ενώ στη συνέχεια να μπορεί να δοκιμάζει τις διάφορες ποικιλίες και γεύσεις ή ακόμη και να αγοράζει.

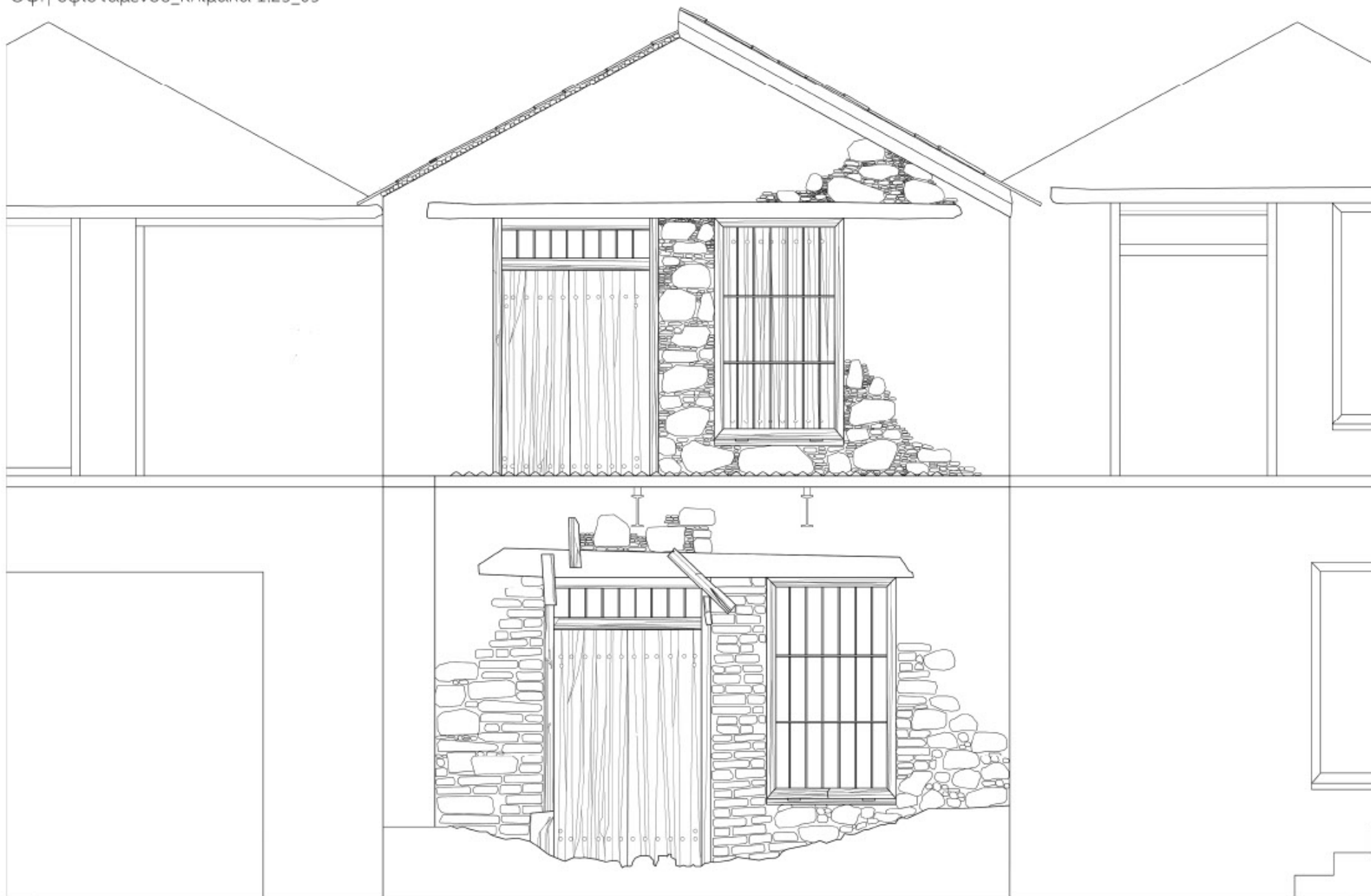
Η διαδικασία αποκατάστασης και οι αλλαγές ή προσθήκες στο χώρο, γίνονται με κύριο άξονα την παρουσία μιας κληματαριάς στον όροφο που θα δημιουργήσει ένα υπαίθριο υπερυψωμένο χώρο. Ο χώρος αυτός, ενδέχεται να αποτελέσει ένα νέο χώρο

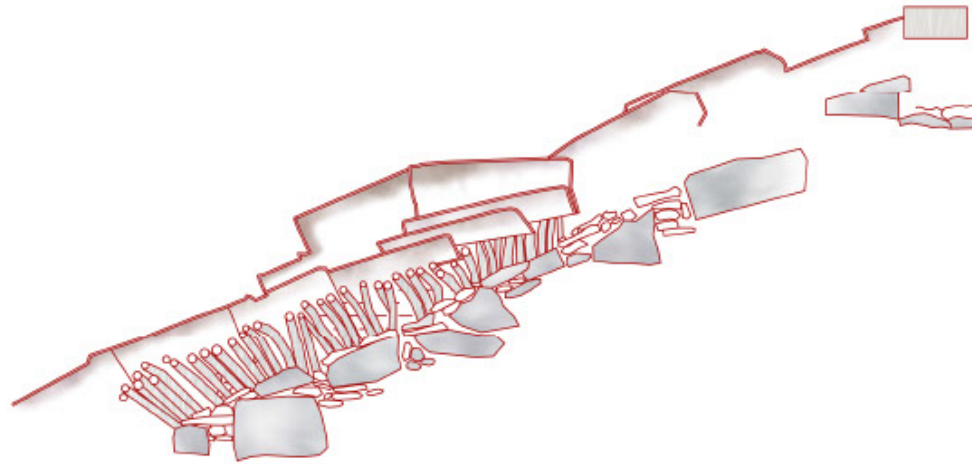
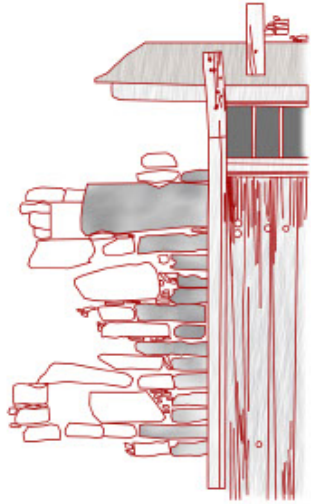








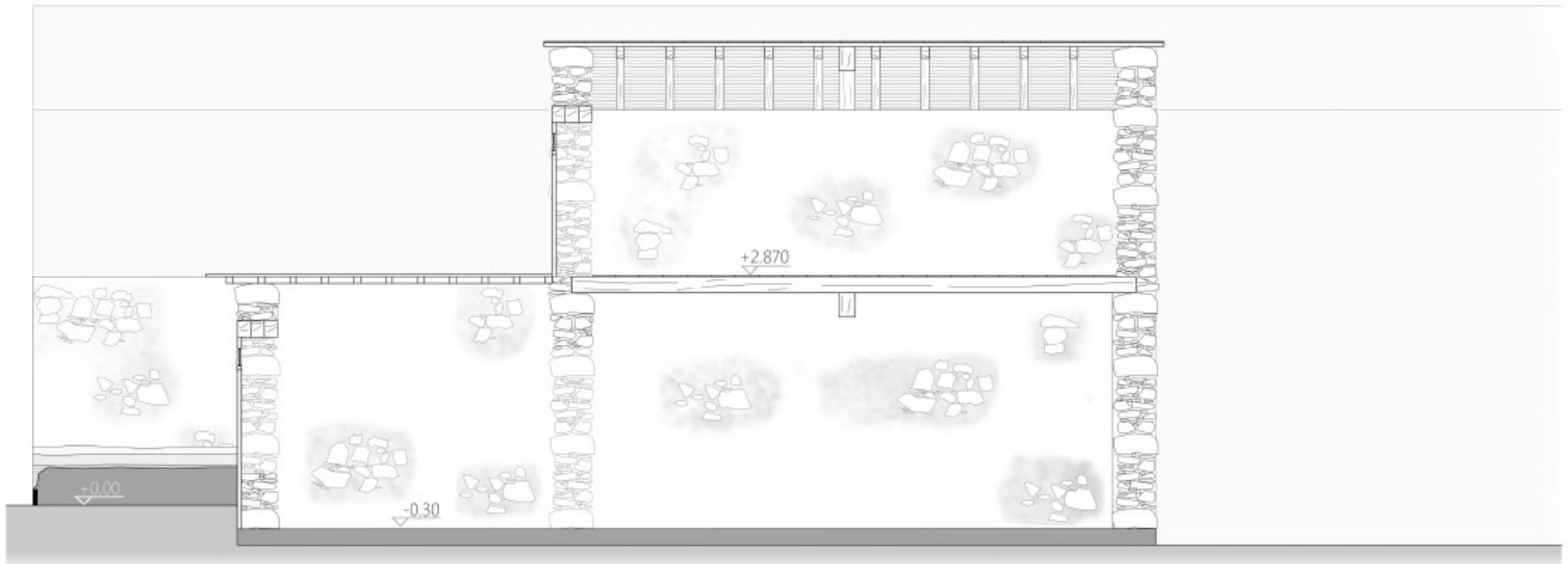
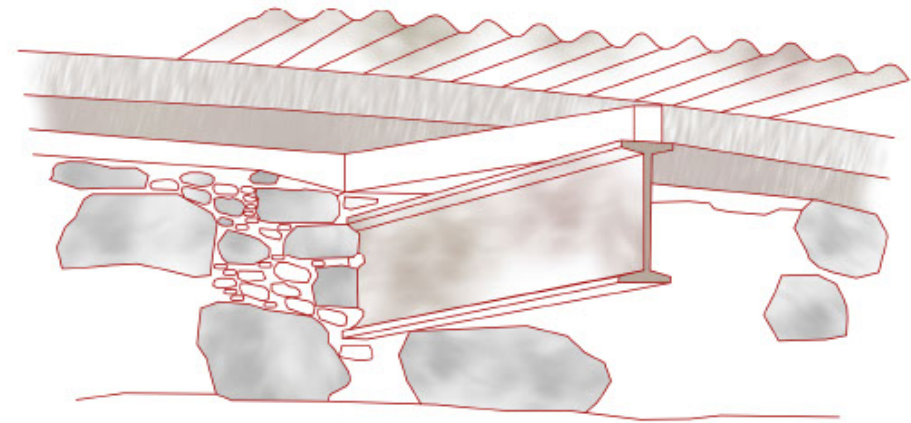
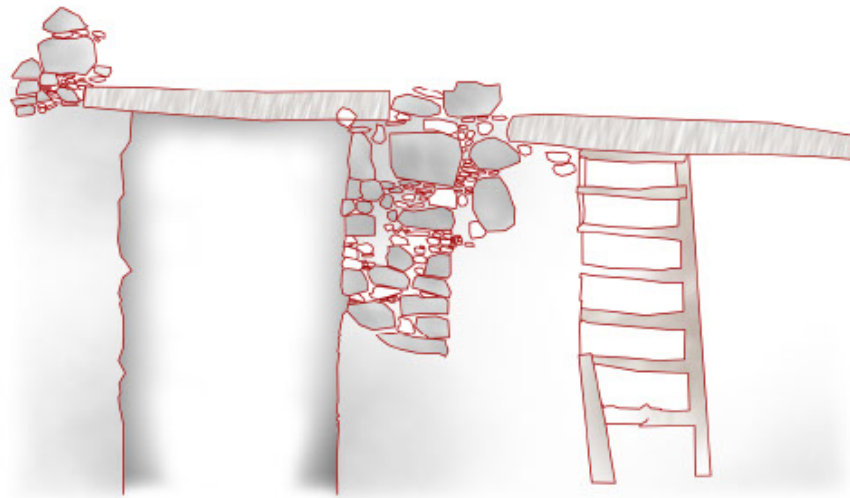


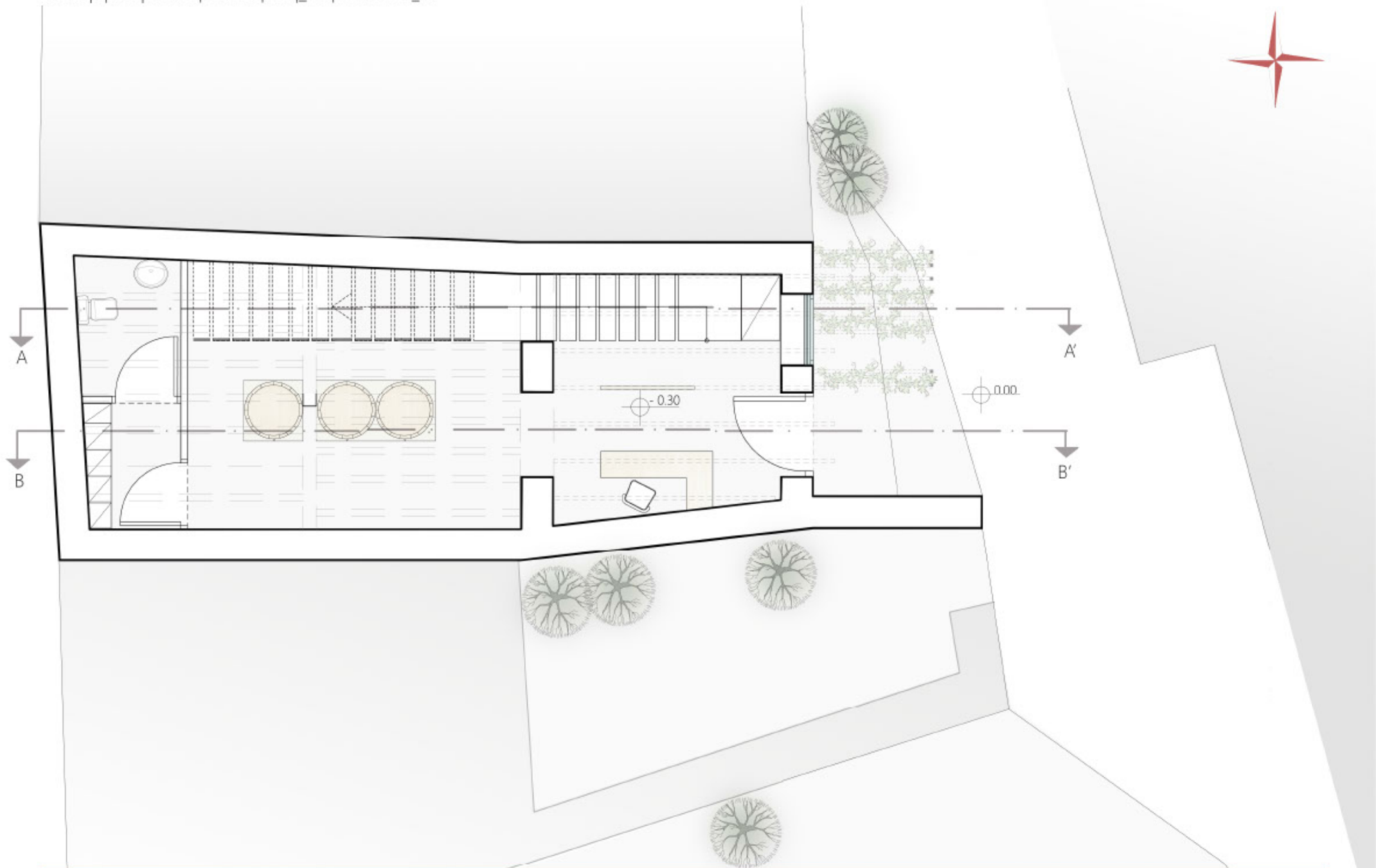


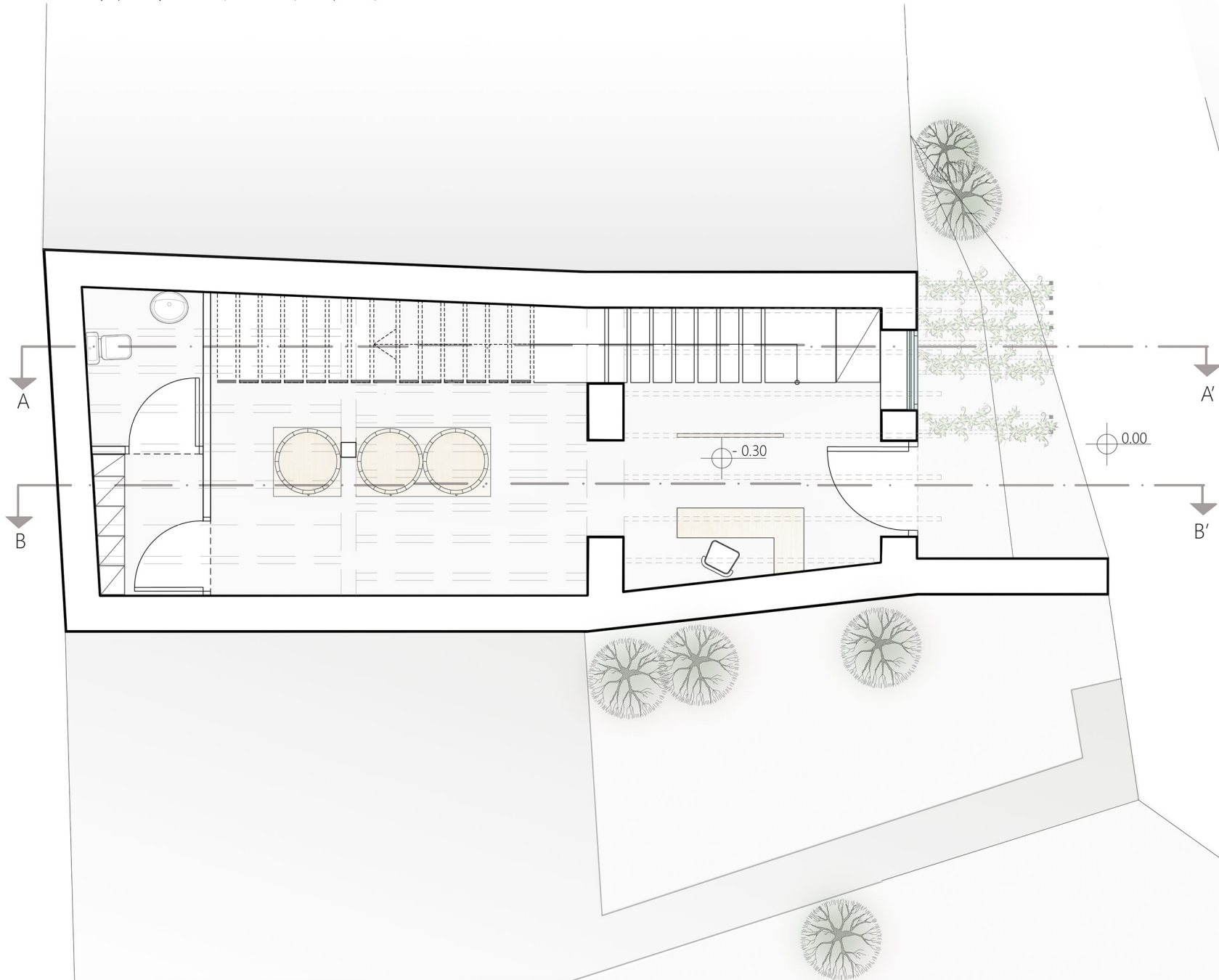
1. Πλάκες επικάλυψης οροφής
2. Βολίτζι που συναντά κεντρικό ξύλινο υποστύλωμα, και τα δύο πάχους 20 cm
3. Καλάμια
4. Πέτρινη τοιχοποιία
5. Σκεπή απο χαλυβδόφυλλα
6. Ξύλινα δοκαράκια
7. Μεταλλική δοκός

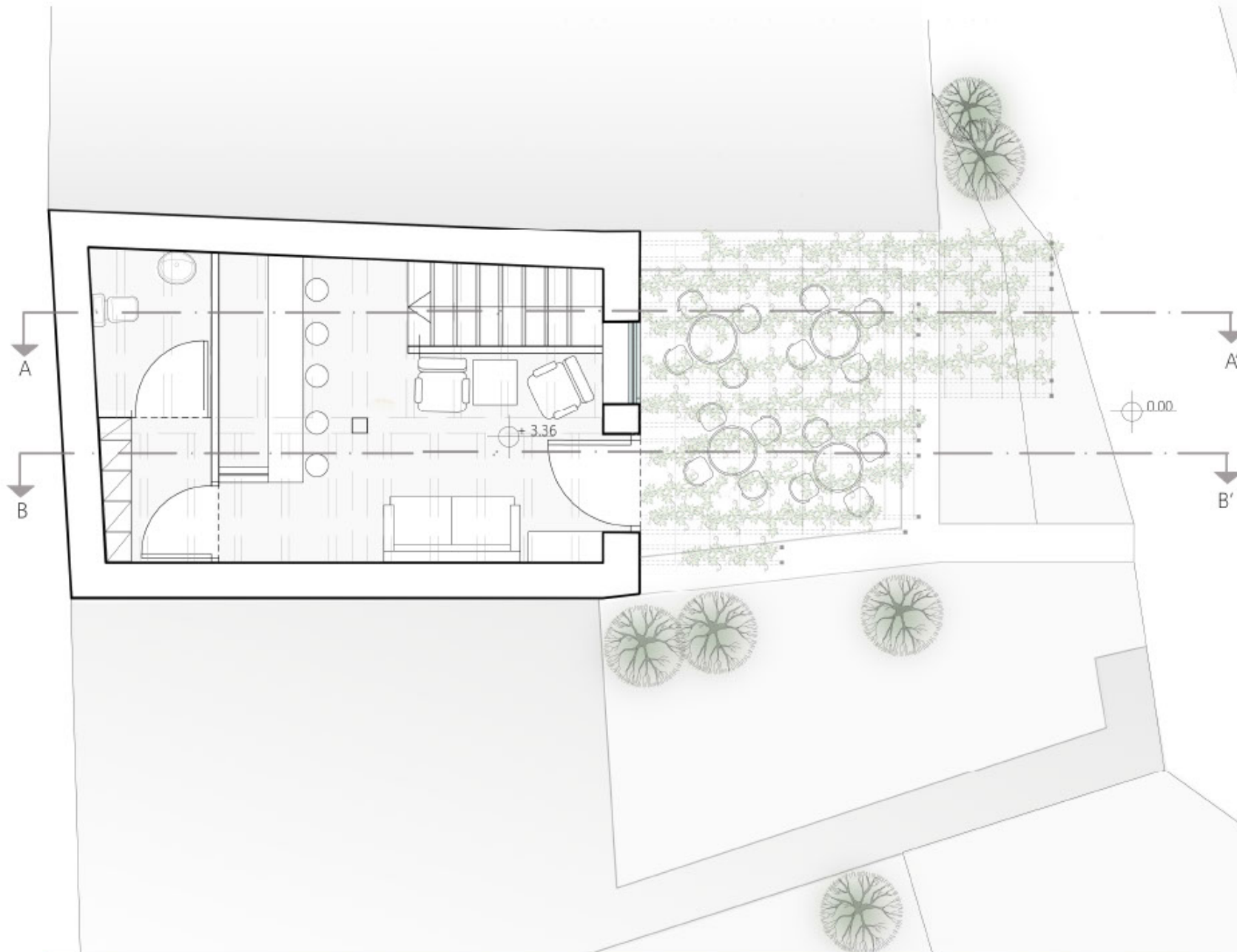


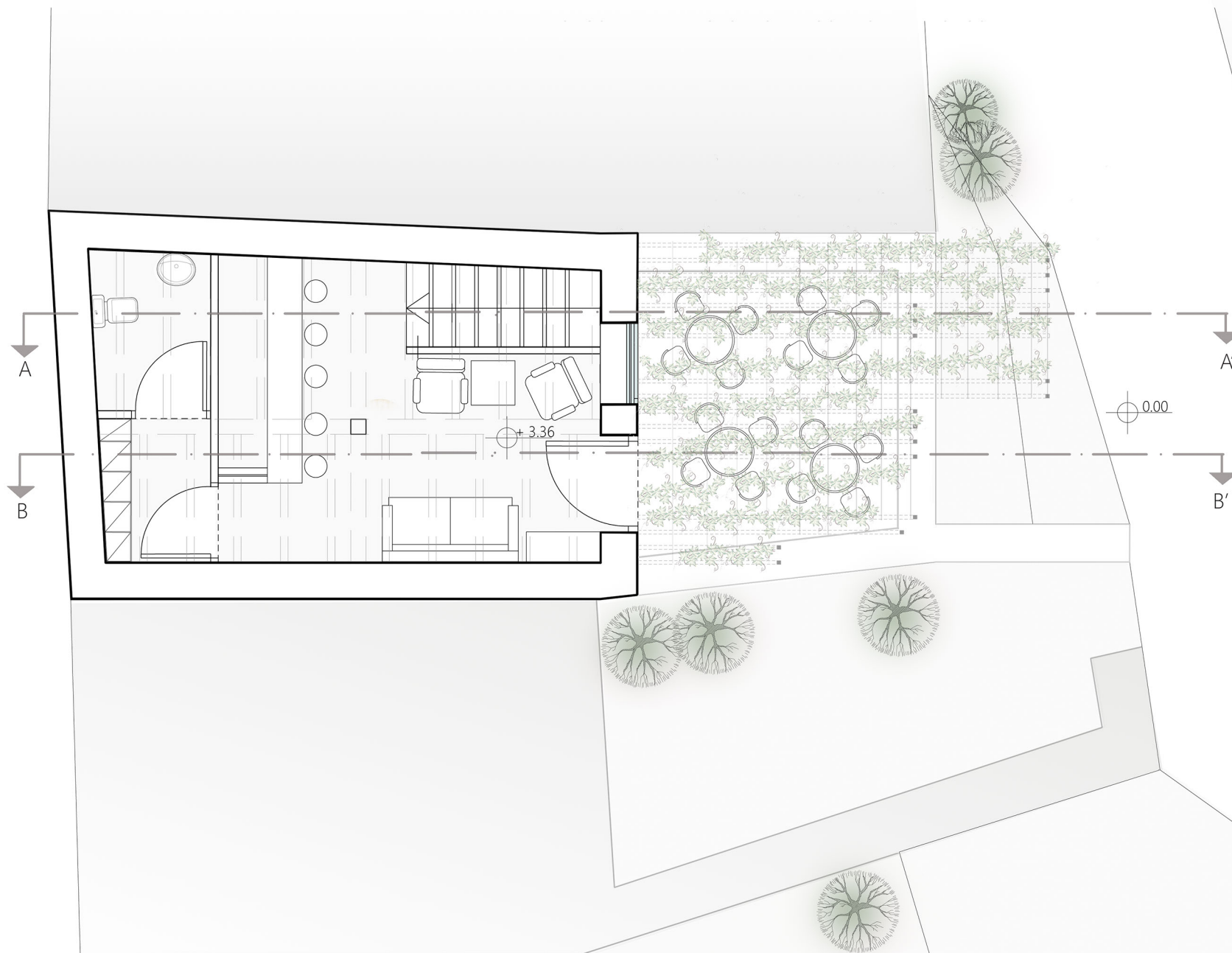
Κλίμακα: 1:50

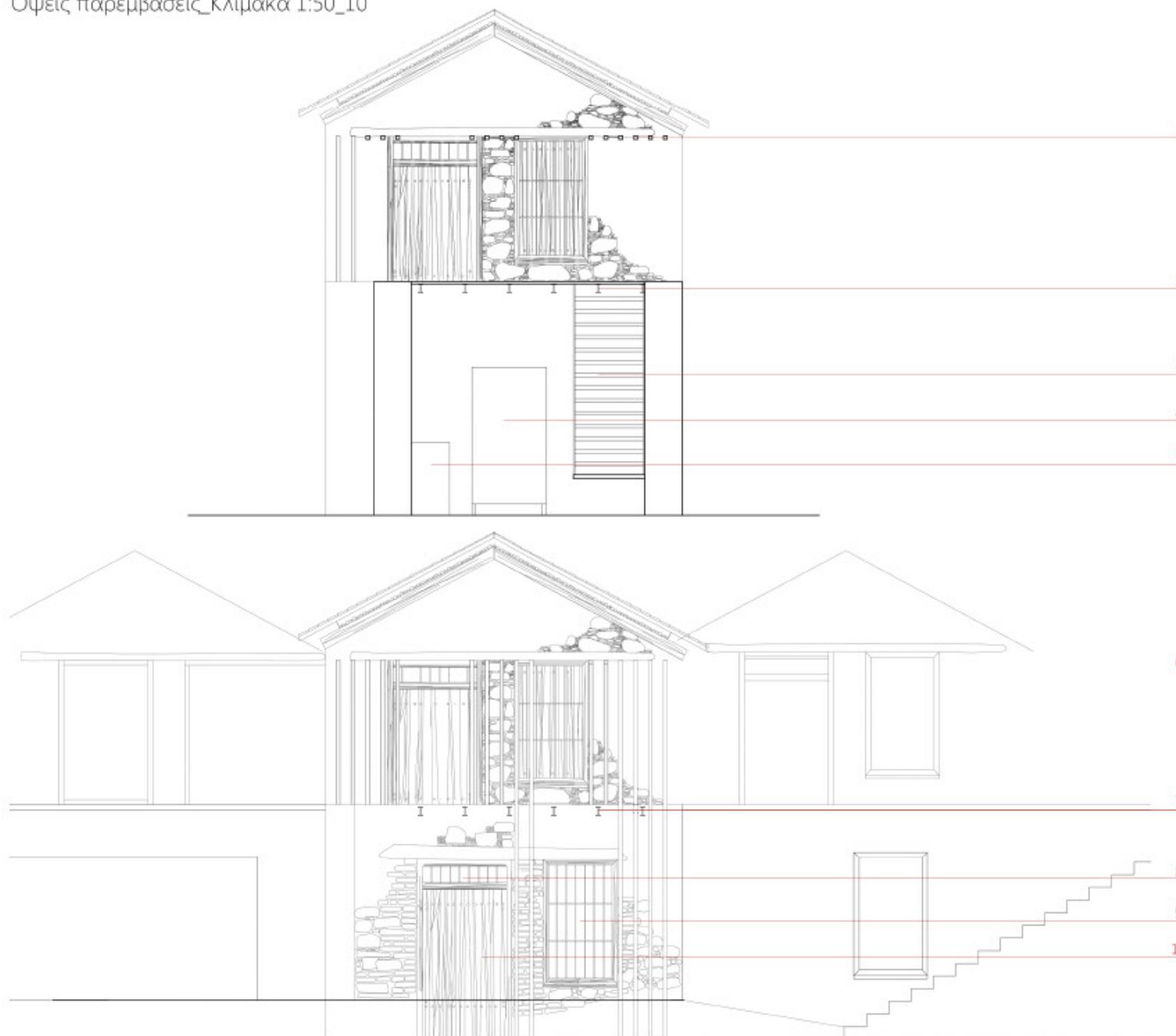












1. Περιόδες παρέμβασης, εξωτερικές σε τομή. Φυτεύεται κλίμα στο οποίο η παρέμβαση μας δίνει την κατάλληλη στήριξη για να αναπτυχθεί, το οποίο αποτελεί τοπικό, χαρακτηριστικό φυτό ώστε να δημιουργεί σκιάση κατά τους θερινούς μήνες και να τονίζει την χρήση του κτιρίου μας.

2. Προσθήκη διατομών I για στήριξη του πατώματος-οροφής στο καινούριο πλαίσιο της παρέμβασης. Πριν την παρέμβαση το δώμα δεν ήταν προσβάσιμο και ήταν τοποθετημένα απλά τοιγικός ώστε να υπάρχει προστασία του εσωτερικού.

3. Δημιουργία καινούργιας σκάλας με βάση την λογική και που υπάρχει και στην εξωτερική μας παρέμβαση. Με ξύλινες επιφάνειες που δημιουργούν "γάμα".

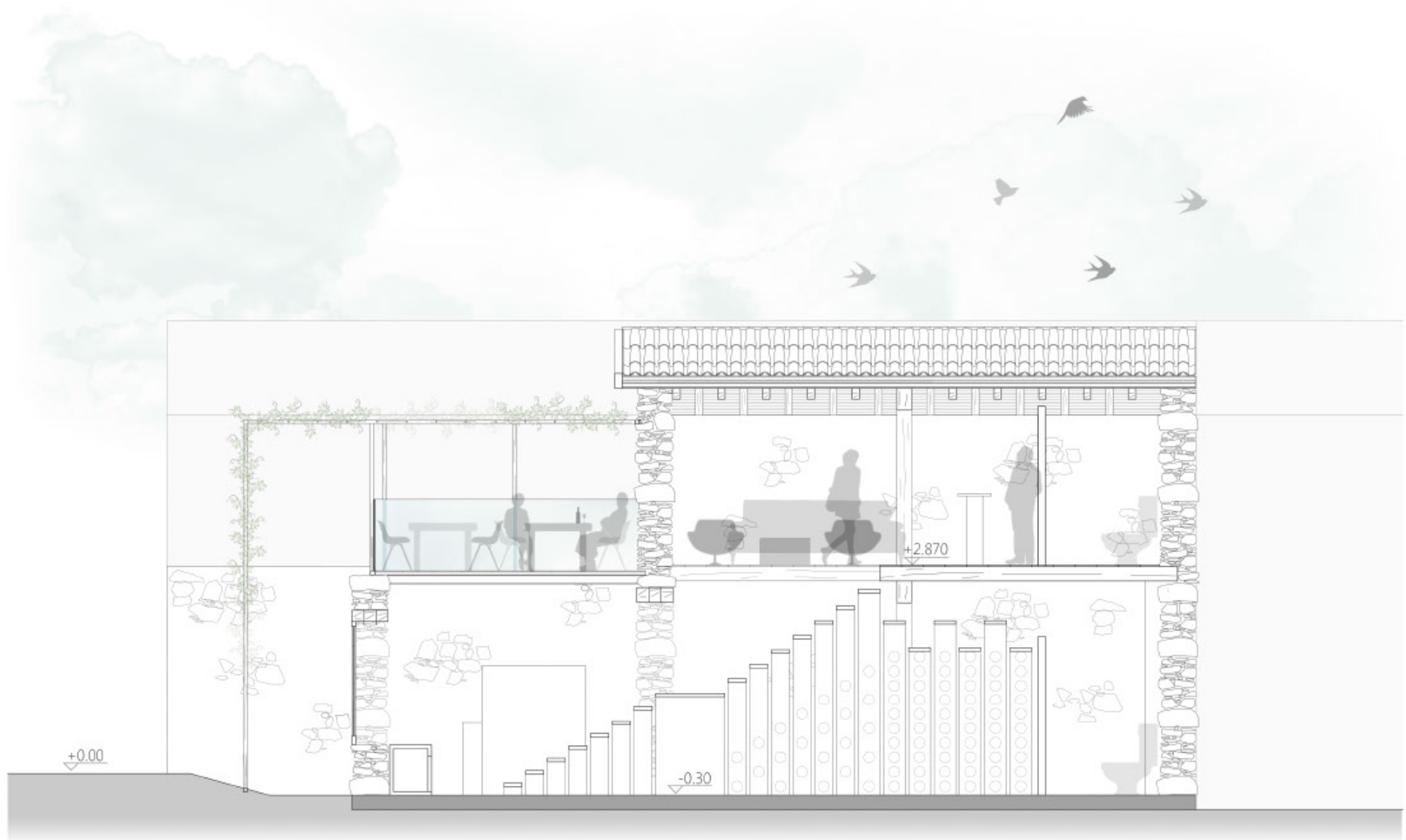
4, 5. Προσθήκη κινητής επίπλωσης και πανέλων για τις ανάγκες που δημιουργούνται από την νέα χρήση που εντάσσεται στο κτίριο.

6. Πανέλα εξωτερικής παρέμβασης σε όψη πάνω στα οποία θα αναπτυχθεί το κλίμα.

7. Οι δοκοί που προστίθενται διαπερνούν το τοίχωμα ώστε να διατηρηθεί η λογική των παραδοσιακών όψεων, οι οποίες δεν ήταν μια λεία ενιαία επιφάνεια.

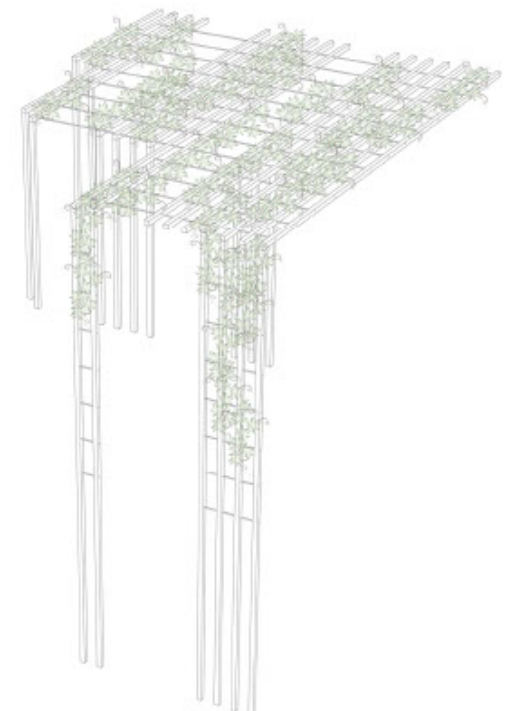
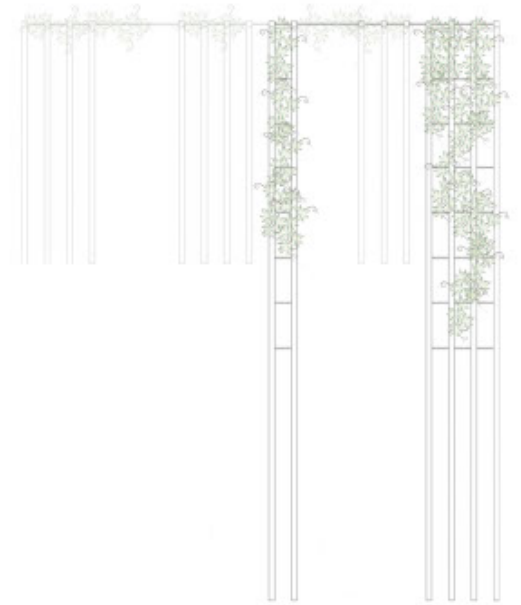
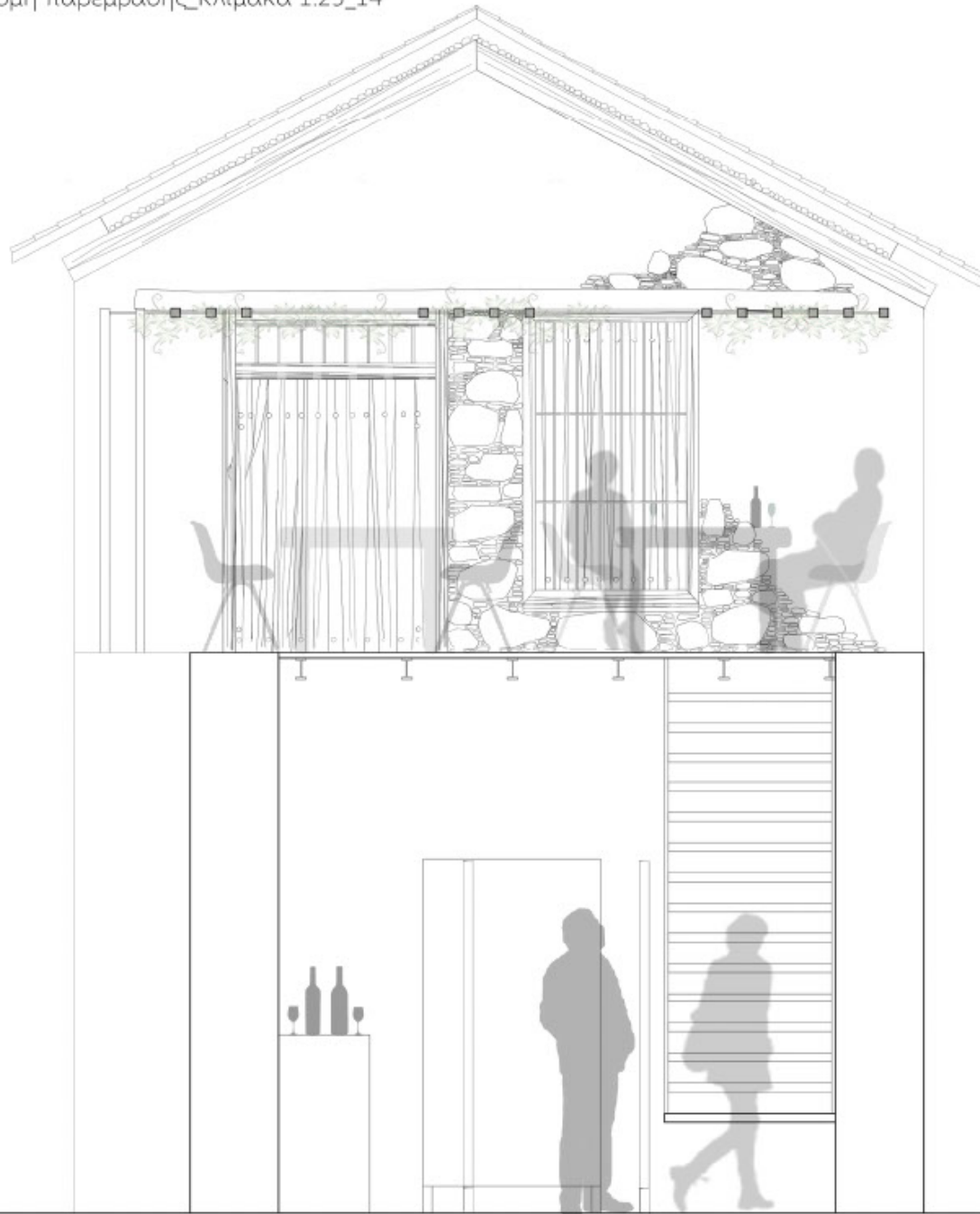
8,9. Προσθήκη υαλοπινάκων για προστασία των εσωτερικών συνθηκών από τις εξωτερικές και για καλύτερη θερμική άνεση.

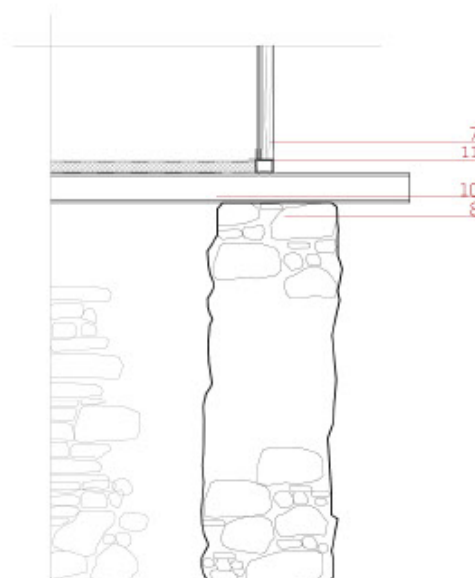
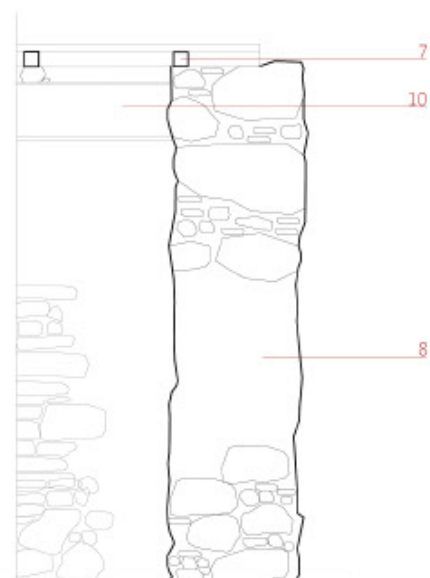
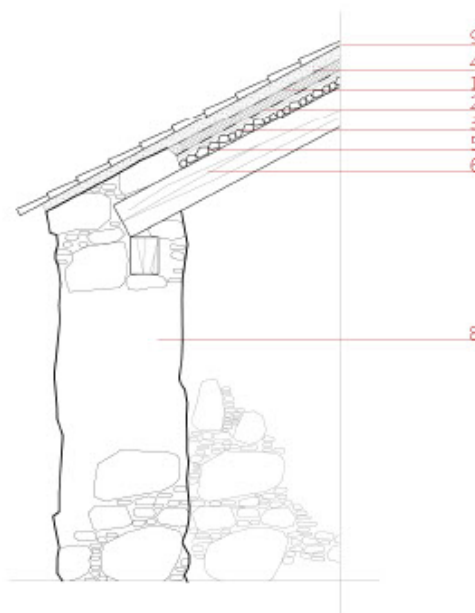
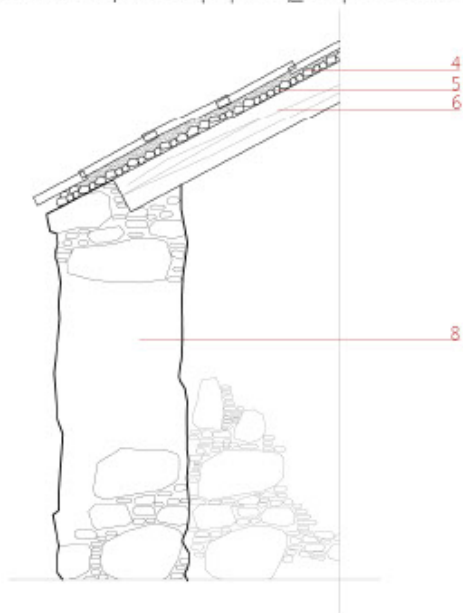
10. Ανανέωση της υφιστάμενης ξύλινης παραδοσιακής πόρτας για λόγους ασφαλείας.











Η αποκατάσταση αποσκοπεί σε βέλτιστη λειτουργικότητα και ταυτόχρονα στην βιοκλιματική λειτουργία των χώρων. Γι' αυτό το λόγο, γίνεται σωστή συντήρηση, τοποθετώντας κατάλληλα μονώσεις (θερμομόνωση και υγραμόνωση).

Στην λεπτομέρεια της οροφής, φαίνεται η σωστή τοποθέτηση των μονώσεων και η αντικατάσταση των πλακιδίων της οροφής με κεραμίδια. Διατηρείται η χρήση καλάμιών και πηλού, αλλά γίνονται οι απαραίτητες και ελάχιστες αλλαγές, έτσι ώστε ο χώρος να είναι βιώσιμος.

Στη λεπτομέρεια δαπέδου του ορόφου, φαίνεται η μεταλλική σχάρα που τοποθετείται για να στηρίξει το δάπεδο το οποίο αποκτά τη χρήση ενός ανοικτού χώρου. Επίσης, τοποθετούνται ξύλινες διατομές, για τη δημιουργία μιας ελαφριάς κατασκευής για σκίαση και για δημιουργία μιας πιο ενδιαφέρουσας όψης.

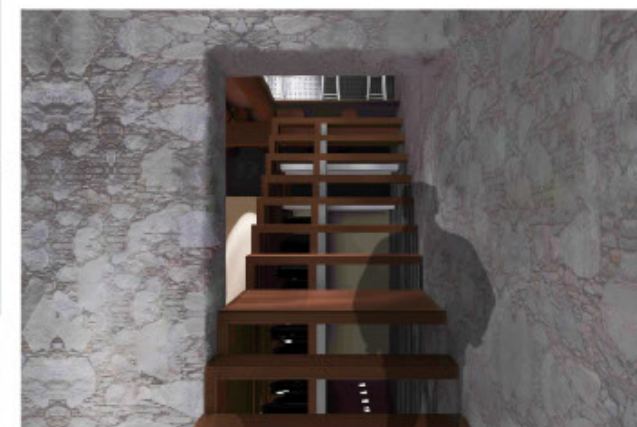
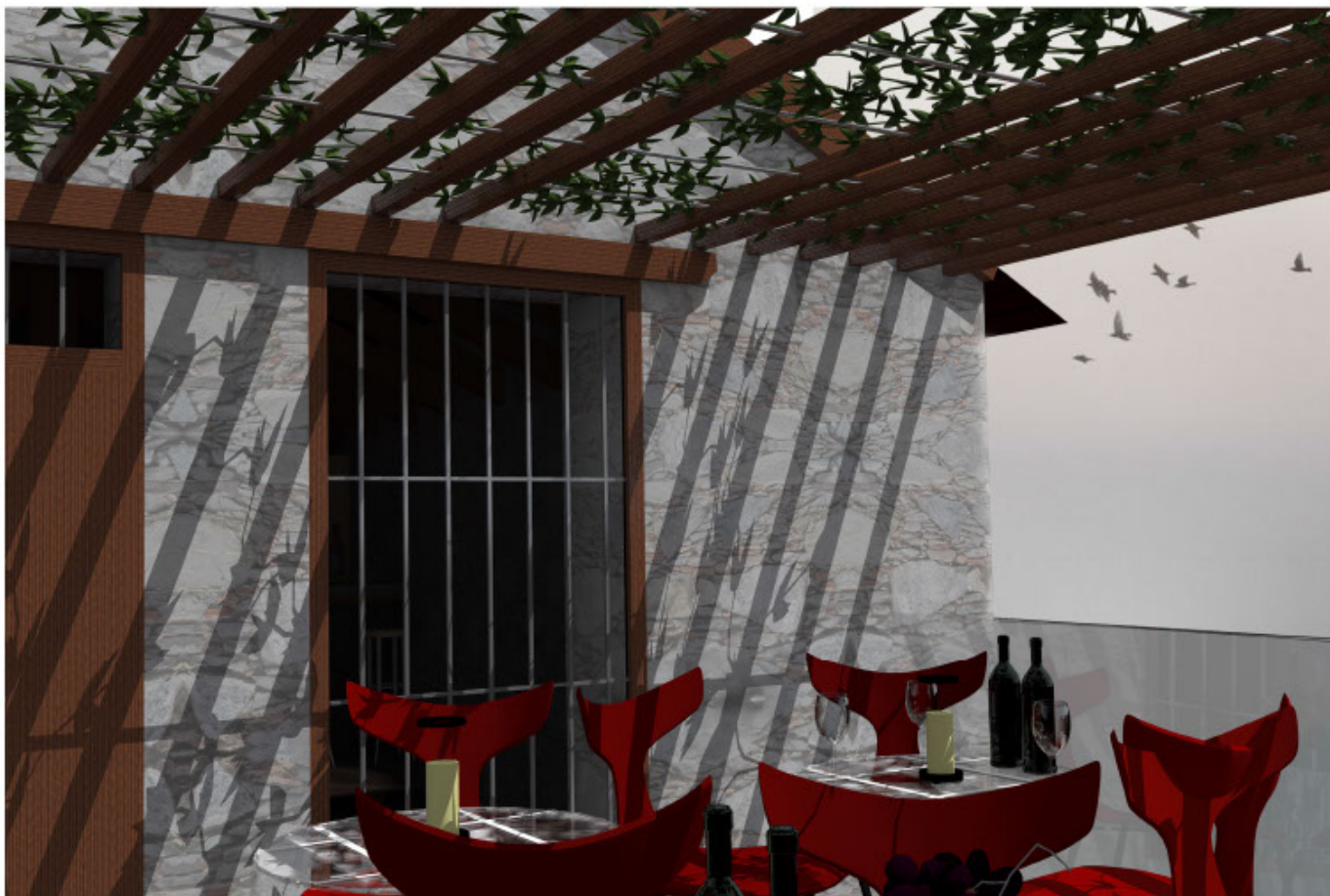
Ο χώρος στο ισόγειο, γίνεται ενιαίος και επιλέγεται να μείνει ένα μέρος της παραδοσιακής τοιχοποιίας για να μαρτυρεί την υφιστάμενη κατάσταση. Αυτή η επιλογή, έγινε, για την τοποθέτηση μιας άνετης και λειτουργικής σκάλας φτιαγμένης από ξύλο.

1. Υγραμόνωση
2. Θερμομόνωση
3. Πλακάς
4. Πηλός
5. Καλάμια
6. Βολίτζια
7. Ξύλινη διατομή
8. Τοιχοποιία από πέτρα
9. Κεραμίδια
10. Διατομή ΙΡΕ
11. Ξύλινο δάπεδο

Υφιστάμενες κατασκευαστικές λεπτομέρειες

Προτεινόμενες κατασκευαστικές λεπτομέρειες





[1] NETinfo Services Ltd. (2014) *Κοινοτικό Συμβούλιο Άλωνας* [Online] [Πρόσβαση στις 26 Μαρτίου 2014] Διαθέσιμο στο:
http://www.alona.org.cy/photo_album.shtml

[2] Κυπριακός Οργανισμός Τουρισμού (2008) *ΚΥΠΡΟΣ ΔΡΟΜΟΙ ΤΟΥ ΚΡΑΣΙΟΥ, Διαδρομή 6, Πιτσιλιά*, Κύπρος: Ι.Γ. Κασουλίδης & Υιός Λτδ.
[Online] [Πρόσβαση στις 26 Μαρτίου 2014] Διαθέσιμο στο:
http://www.visitcyprus.com/media/eBrochures/High/Pitsilia_gr_lrg.pdf

[3] Hellenica World (2014) *Άλωνα* [Online] [Πρόσβαση στις 26 Μαρτίου 2014] Διαθέσιμο στο:
<http://www.hellenica.de/Griechenland/Zypern/GR/Alona.html>